

LA NUEVA GENERACIÓN DE LIMAS NITI

# HyFlex™ CM & EDM



Siempre por la vía correcta

 COLTENE

# HyFlex™ EDM

## Mecanizado por Descarga Eléctrica

Las nuevas limas HyFlex EDM constituyen la 5.ª generación de limas endodóncicas. Las limas de NiTi HyFlex EDM tienen propiedades totalmente nuevas gracias a su innovador proceso de fabricación con mecanizado por descarga eléctrica o EDM. Al entrar en contacto el material de base y la herramienta eléctrica, se genera una potente descarga. Las chispas generadas durante este proceso hacen que la superficie del material se funda y se evapore.

Así es como se crea la superficie única de las nuevas limas de NiTi HyFlex EDM, ahora más fuertes y resistentes a la rotura. Esta combinación totalmente única de flexibilidad y resistencia a la rotura permite reducir el número de limas necesarias para la limpieza y el conformado durante las endodoncias sin comprometer la conservación de la anatomía del canal radicular.

Al igual que las limas HyFlex CM, las HyFlex EDM cuentan con el conocido efecto de memoria controlada o CM. De esta forma se obtienen unas propiedades muy similares en cuanto a regeneración y flexibilidad del material.

- Hasta un **700 %** más de resistencia a la rotura
- Superficie especialmente endurecida
- Permite instrumentar con un número reducido de limas

### SECUENCIA PASO A PASO

#### ORIFICE OPENER

(opcional)  
25 / .12

Lima Glidepath  
10 / .05

Lima Preparación  
20 / .05

HyFlex™  
OneFile  
25 / ~

#### LIMAS DE ACABADO

(opcional)  
40 / .04  
50 / .03  
60 / .02

## Casos clínicos

"Estas limas se desplazan muy bien en las curvas. Sin duda. ¡Me encantan!"

Dr. Antonis Chaniotis



"Tengo el placer de comunicarles que he probado las HyFlex EDM para conformar varios molares in vitro e in vivo (en pacientes) y puedo afirmar que son increíbles."

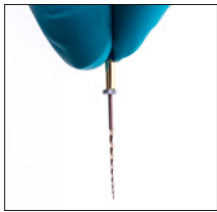
Dr. Eugenio Pedullà



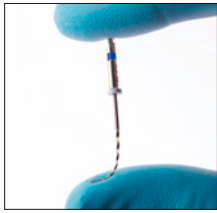
Fuente: Dr. Antonis Chaniotis

Fuente: Dr. Eugenio Pedullà

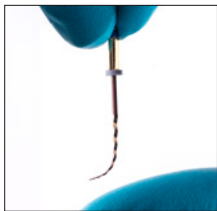
- Alta flexibilidad
- Resistencia extrema a la fractura
- Preparación del canal centrada



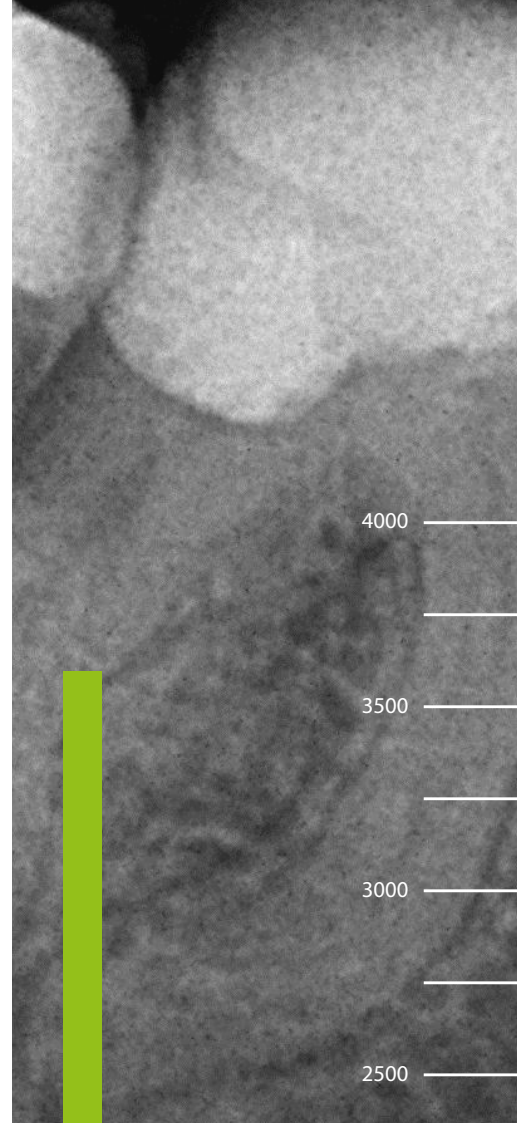
Las limas HyFlex se fabrican utilizando un proceso exclusivo en el que la fase cristalográfica transita de austenita a martensita a temperatura ambiente, a diferencia de las limas de NiTi convencionales, lo que permite que las limas sean extremadamente flexibles y resistentes a la rotura.



Gracias a la memoria controlada, las limas siempre siguen la anatomía del canal, reduciendo significativamente el riesgo de que se produzcan escalones, desplazamientos o perforaciones. Al igual que las limas de acero inoxidable, las limas HyFlex pueden doblarse previamente.



Resulta una ventaja crucial en los canales radiculares extremadamente curvos para evitar la creación de escalones.



## Hasta un 700 % más de resistencia a la rotura

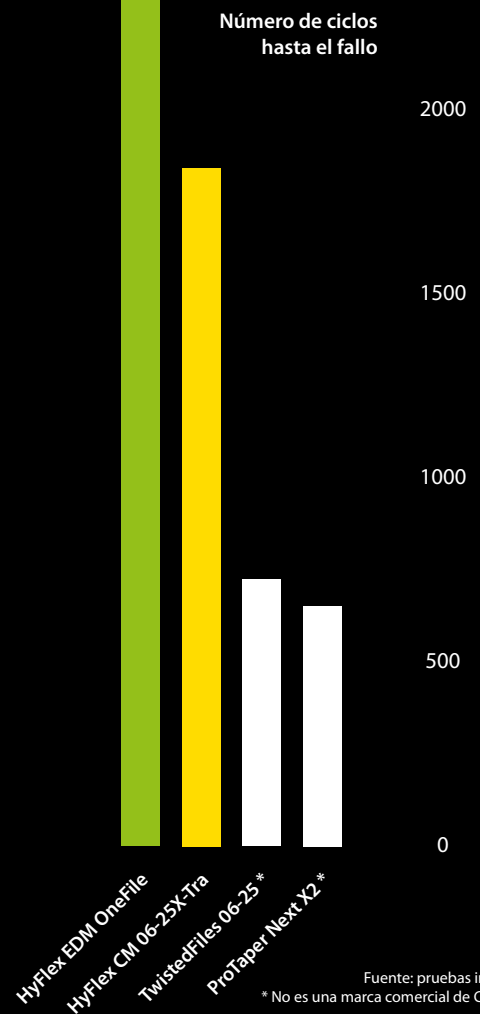
Las pruebas realizadas demuestran que las limas de NiTi HyFlex son significativamente más resistentes a la fatiga que las limas de NiTi convencionales. En las nuevas limas de

NiTi HyFlex EDM, este efecto aumenta en un 300-700 %. El nuevo proceso de fabricación EDM permite un nuevo ajuste de forma y otra dureza de la superficie de la lima.

- Resistencia a la fractura mediante inspección visual
- Regeneración mediante tratamiento térmico

Las limas de NiTi HyFlex tienen memoria de forma integrada. Evitan el esfuerzo durante la preparación cambiando su forma en espiral. Recuperan su forma tras el tratamiento con calor. Un proceso de autoclavado normal basta para que las limas recuperen su forma original y regeneren las estructuras de cristal y la resistencia a la fatiga.

Si la lima no recupera su forma tras el tratamiento con calor, se deforma plásticamente, aumentando así el riesgo de rotura. Estas limas no deben utilizarse. Gracias a esta inspección visual, el número de usos de las limas es mayor que el de las limas de NiTi convencionales.



Fuente: pruebas internas/  
\* No es una marca comercial de COLTENE

Abertura  
opcional

Trayectoria de  
acceso

Conformado

Acabado opcional

## HyFlex™ EDM

### Número reducido de limas

Según la situación clínica, el uso de las limas HyFlex EDM se reduce a 2-3 limas, especialmente en los canales rectos y más grandes.

Todas las limas de NiTi HyFlex EDM se pueden utilizar a 400 rpm y con un torque de hasta 2,5 Ncm (25 mNm), a excepción de las limas Glidepath, que se pueden utilizar a 300 rpm y con un par de apriete de hasta 1,8 Ncm (18 mNm)



CORONAL

CENTRO

APICAL

25/.12  
Orifice Opener

Lima manual

10/.05  
Lima  
Glidepath

25/~  
HyFlex  
OneFile

40/.04 50/.03 60/.02  
Limas de acabado



CORONAL

CENTRO

APICAL

25/.12  
Orifice Opener

Lima manual

10/.05  
Lima  
Glidepath

20/.05  
HyFlex EDM

25/~  
HyFlex  
OneFile

40/.04 50/.03 60/.02  
Limas de acabado



CORONAL

CENTRO

APICAL

25/.08  
HyFlex  
CM

Limas de  
mano

20/.04  
HyFlex  
CM

25/.04  
HyFlex  
CM

20/.06  
HyFlex  
CM

30/.04  
HyFlex  
CM

40/.04  
HyFlex  
CM

## HyFlex™ CM

### Técnica de longitud única

La técnica de longitud única, en la que se utilizan todas las limas, excepto la Orifice Opener corta, hasta la longitud de trabajo, permite la preparación precisa y anatómicamente exacta con las limas HyFlex CM.

De nuevo, se pueden utilizar todas las limas excepto la Orifice Opener hasta la longitud de trabajo (500 rpm; 2,5 Ncm (25 mNm)).

## Regeneración mediante tratamiento térmico



Antes de su uso



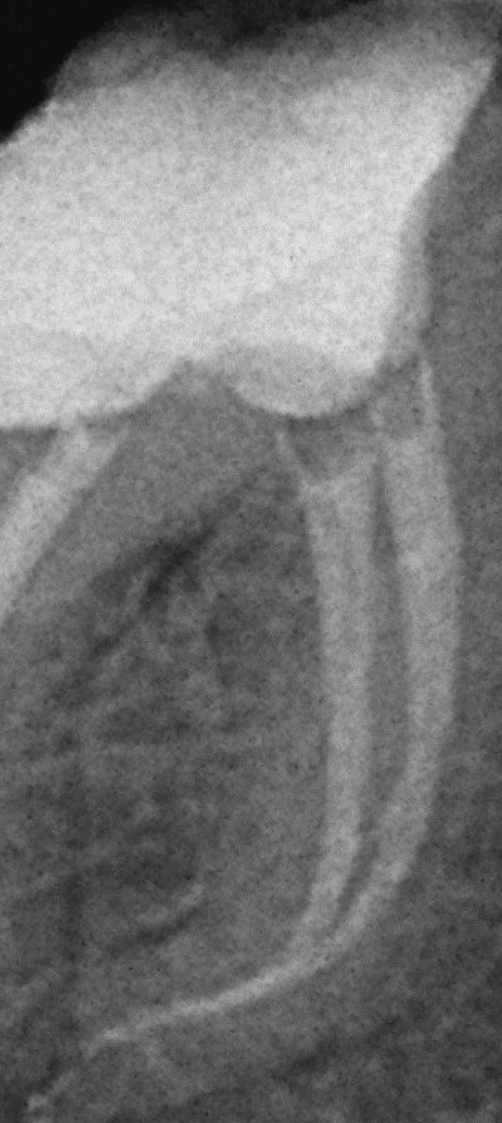
Tras el tratamiento con calor



Después de su uso



No roscada (descartar)



## HyFlex™ GPF Lima Glidepath



Las HyFlex GPF garantizan un conformado óptimo de la trayectoria de acceso gracias a su memoria controlada. Se caracterizan por su excelente durabilidad y resistencia a la rotura.

A pesar de la extremada flexibilidad que permite que las limas sigan anatomías inusuales, las limas HyFlex Glidepath son muy fáciles de usar y garantizan la seguridad del tratamiento.

## HyFlex™ Kit de introducción Compact



El kit de introducción Compact HyFlex CM es una opción idónea para empezar un tratamiento endodóncico de éxito. En este set compacto, la fiable secuencia HyFlex CM permite aplicar la técnica de longitud única e incluye puntas de gutapercha adaptadas al sistema. El set brinda un acceso óptimo a la alta calidad de la gama de productos COLTENE ENDO. El kit de iniciación Compact HyFlex

EDM incluye limas de cuatro tamaños para realizar con la máxima sencillez los tratamientos, especialmente en los canales rectos, hasta el tamaño ISO 40. Al igual que todas las limas de NiTi HyFlex, las HyFlex EDM están preesterilizadas para poder iniciar el tratamiento de inmediato junto con el pequeño y práctico organizador HyFlex y las puntas de gutapercha de mayor conicidad, de dimensiones precisas.

### Kit de introducción HyFlex CM:

- 1 organizador HyFlex
- 1 Secuencia limas HyFlex CM 25 mm
- 1 Caja Surtida 20-45 de Puntas de Guttapercha Roeko conicidad 04

### Kit de introducción HyFlex EDM:

- 1 organizador HyFlex
- 1 set simple de conformado HyFlex EDM + lima de acabado 40/.04
- 1 Caja Surtida 20-45 de Puntas de Guttapercha Roeko conicidad 04

# HyFlex™

Limas NiTi y accesorios

PREESTERILIZADAS

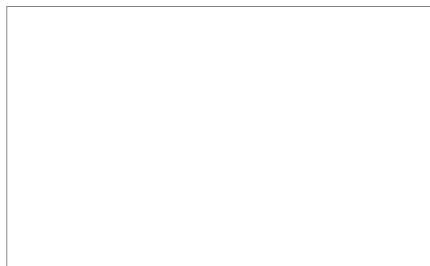


**Coltène/Whaledent AG**  
Feldwiesenstrasse 20  
9450 Altstätten/Suiza  
T +41 71 757 53 00  
F +41 71 757 53 01  
info.ch@coltene.com

**COLTENE Iberia S.L.U.**  
c/Doctor Fleming, 3 - Bajo A  
28220 Majadahonda,  
Madrid/Spain  
T +34 91 63 86 492  
F +34 91 63 86 279  
info.ib@coltene.com

**Coltène/Whaledent GmbH + Co. KG**  
Raiffeisenstraße 30  
89129 Langenau/Alemania  
T +49 7345 805 0  
F +49 7345 805 201  
info.de@coltene.com

© COLTENE – www.coltene.com



HyFlex GPF Secuencia				
Contenido	25 mm			
2 uds. 15/01; 2 uds. 15/02; 2 uds. 20/02	60018753			
Reposiciones de limas NiTi HyFlex CM, 6 uds.				
Tamaño / cono	19 mm	21 mm	25 mm	31 mm
25/08	60011048			
15/04		60011049	60011065	60018284
20/04		60011050	60011066	60018285
25/04		60011052	60011067	60018286
30/04		60011053	60011068	60018287
35/04		60011054	60011069	
40/04		60011055	60011070	60018288
45/04		60011056	60011071	
50/04		60011057	60011072	60018289
60/04		60011058	60011073	60018290
20/06		60011059	60011074	60018291
25/06		60011060	60011075	
20/06, espirales X-tra		60018699	60018700	60018701
25/06, espirales X-tra		60018702	60018703	60018704
30/06		60011061	60011076	60018292
35/06		60011062	60011077	
40/06		60011063	60011078	60018293
Lima NiTi HyFlex CM Secuencia longitud única				
Contenido/tamaños	21 mm	25 mm	31 mm	
20/04; 25/04; 30/04; 40/04; 20/06; 25/08 19mm	60011064	60011079	60018294	
Lima NiTi HyFlex CM Secuencia crown down				
Contenido/tamaños	21 mm	25 mm	31 mm	
S (25/08 19mm; 35/04; 30/04; 25/04; 20/04; 15/04)	60018689	60018692	60018695	
M (25/08 19mm; 60/04; 50/04; 45/04; 40/04; 35/04)	60018690	60018693	60018696	
L (25/08 19 mm; 40/06; 35/06; 30/06; 25/06; 20/06)	60018691	60018694	60018697	
Kits de introducción HyFlex				
Kit de introducción Premium HyFlex CM (2 uds. organizador, 2 uds. secuencia 21 mm, 2 uds. secuencia 25 mm, ROEKO GP mayor conicidad)				60019533
Kit de introducción Compact HyFlex CM (organizador, secuencia 25 mm, ROEKO GP mayor conicidad)				60018786
Kit de introducción Compact HyFlex EDM (organizador, set de conformado HyFlex EDM + lima de acabado 40/04, ROEKO GP mayor conicidad)				60019660
Kit de Endo Highlight				
1 x Set simple de conformado HyFlex EDM (10/05, 25/~, 25/12), 1 x ROEKO GuttaFlow bioseal 2,5 ml, 1 x ROEKO puntas de Guttapercha HyFlex EDM OneFile 25				60022033
Secuencias de limas NiTi HyFlex EDM				
Contenido/tamaños	21 mm	25 mm		
Lima de conformado simple 10/05; 25/~; 25/12 15 mm	60022267	60019363		
Lima de conformado simple medio 10/05; 20/05; 25/~	60022277	60022278		
Set de acabado 40/04; 50/03; 60/02	60022268	60019364		
Reposiciones de limas NiTi HyFlex EDM, 3 uds.				
Tamaño / cono	15 mm	21 mm	25 mm	
Orifice Opener 25/12	60019596			
Lima Glidepath 10/05		60022269	60019594	
Lima Preparación 20/05		60022275	60022276	
25/~ HyFlex OneFile		60022270	60019595	
Lima de acabado 40/04		60022271	60019597	
Lima de acabado 50/03		60022272	60019598	
Lima de acabado 60/02		60022274	60019599	
Accesorios HyFlex				
Producto	Contenido			
Bloque de procedimiento endo	1 ud.			60011083
Organizador endo	1 ud.			60018783
Bloques de práctica endo	3 bloques acrílicos			60011085
Pieza de mano inalámbrica CanalPro				
			EU	Reino Unido
Set completo CanalPro CL (sin conector para Apex Locator) (Pieza de mano motor, cargador, contraángulo)		60011035	60011036	
Set completo CanalPro CL (con conector para Apex Locator) (Pieza de mano motor, cargador, contraángulo AL)		60014050		
Set completo CanalPro CL2 (pieza de mano motor, cargador, contraángulo)		60019362		

**COLTENE**