

EL PRIMER ADHESIVO VERDADERAMENTE UNIVERSAL



SOLO CON ALL-BOND UNIVERSAL USTED PUEDE ELEGIR EL PROTOCOLO DE ADHESIÓN DE SU PREFERENCIA

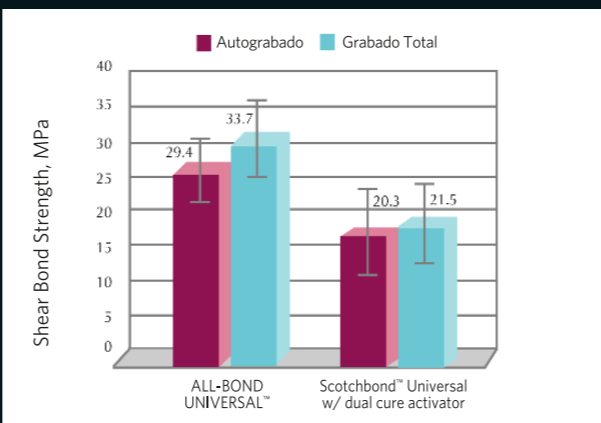


ALTOS VALORES DE ADHESIÓN A DENTINA Y ESMALTE; DISMINUYENDO SIGNIFICATIVAMENTE EL RIESGO A LA SENSIBILIDAD POST-OPERATORIA.

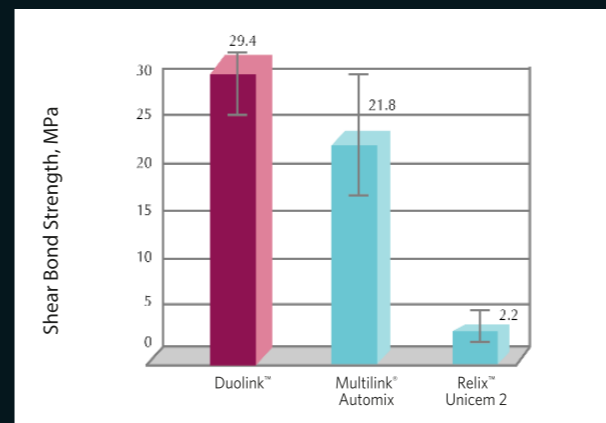
ALL-BOND UNIVERSAL

- Fórmula química perfecta para todas las técnicas: Grabado Total, Autograbado o Grabado Selectivo en un sólo frasco.
- Utilícelo en todas sus restauraciones Directas o Indirectas.
- Contiene monómeros que mejoran la durabilidad de la adhesión y permiten la unión a restauraciones indirectas como Zirconio, Alúmina y Metal.
- Su ligera acidez de PH>3 permite compatibilidad con Cementos de resina y Reconstructores de muñón de Autocurado y Curado Dual.
- Su fórmula hidrofóbica (compatible con resinas) se traduce en mejora en la durabilidad de la unión al optimizar el sellado.
- Fluye en forma inmediata a las superficies grabadas otorgando un sellado químico y mecánico posterior al fotocurado.
- Las evaluaciones clínicas confirman compatibilidad y facilidad de uso resultando en prácticamente ninguna sensibilidad post-operatoria.

Comparación de Fuerzas de Adhesión en Dentina: Restauraciones Indirectas



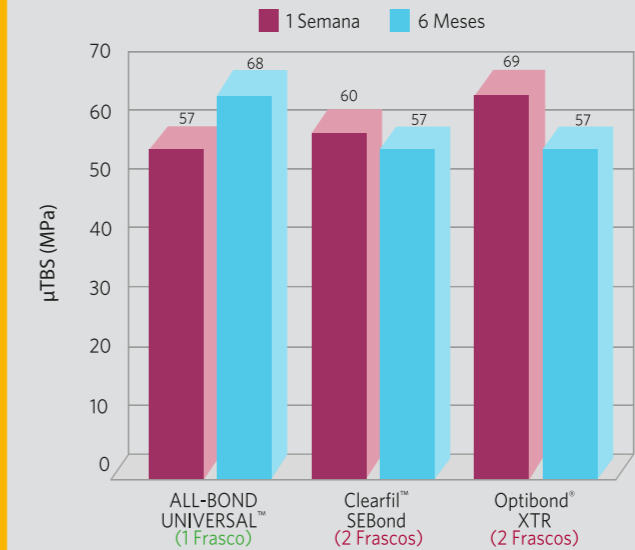
ALL-BOND UNIVERSAL fué cementado con DUO-LINK™ UNIVERSAL y ScotchBond™ Universal fué cementado con RelyX™ ARC. Ambos fueron Autocurados.



DUO-LINK™ UNIVERSAL fué usado con ALL-BOND UNIVERSAL y Multilink™ Automix fué usado con Multilink™ Primer A y B. Relyx™ Unicem 2 es un cemento de Resina de Autoadhesivo. Los cementos fueron autocurados. La dentina no fue grabada.

Las marcas son propiedad de sus respectivos dueños.

Durabilidad = Confianza (Valores de resistencia de Adhesión a la Microtracción a Dentina en el tiempo)



La formulación única de ALL-BOND UNIVERSAL de un solo frasco, contiene monómeros MDP los cuales permiten una durabilidad de la adhesión extendida al ser comparada con sistemas de 2 frascos.

DR. MARCOS VARGAS (University of Iowa)
Investigación en curso (continuación de almacenamiento de agua a largo plazo).

No todos los materiales han sido reportados aún. Datos disponibles a petición.

ALL BOND UNIVERSAL Valores de Fuerza de Adhesión a Múltiples Sustratos (MPa)

Sustrato	Fotocurado (MPa)
Dentina	
Grabado Total	33
Auto Grabado	31
Esmalte Preparado	
Grabado Total	36
Auto Grabado	29
Esmalte sin preparar	
Grabado Total	31
Auto Grabado	19
Zirconio	26.9
Alúmina	33.7
Titanio	38.0
Base	37.8
Metales Nobles	17.8
Metales Altamente Nobles	21.7
Disilicato Litio (IPS e.max)	32.8
Cerámica de Vidrio	21.5
Resina	48.8

PASO A PASO

Técnica Directa*



1-A - Técnica A

TÉCNICA AUTOGRABADO:
Prepare y lave profusamente con spray de agua. Retire el exceso de agua con torundas de algodón sin desecar.

2. Aplique 2 capas independientes de ALL-BOND UNIVERSAL. Frote con un microcepillo de 10-15 seg. por capa. Entre capa y capa no se fotocura.



1-B - Técnica B

TÉCNICA GRABADO TOTAL:
Prepare y lave profusamente. Aplique el ácido grabador de esmalte a dentina, deje actuar por 15 seg. y enjuague. Retire el exceso de agua con torundas de algodón. La preparación debe quedar visiblemente húmeda.

3. Evapore el exceso de solvente con aire. La superficie debe tener una apariencia uniformemente brillante. Fotocure por 10 seg.



1-C - Técnica C

TÉCNICA DE GRABADO SELECTIVO:
Prepare y lave profusamente. Aplique el ácido grabador en las zonas deseadas y enjuague. Retire el exceso de agua con torundas de algodón. La preparación debe quedar visiblemente húmeda.

4. Continúe con la colocación del material restaurativo.

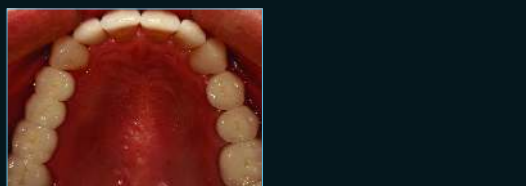
Técnica Indirecta*



1. Dientes posteriores maxilares derechos preparados para restauraciones de Zirconio. Se aplican dos capas independientes de ALL-BOND UNIVERSAL y se fotocura.



2. Aplicación de ALL-BOND UNIVERSAL (6-Z-PRIME™ PLUS) al interior de las coronas.



3. Restauración completa después de la cementación con DUO-LINK™ UNIVERSAL.

Caso Clínico, Cortesía del Dr. Ross Nash.

Debido a su espesor de película tan delgada con ALL-BOND UNIVERSAL no tendrá ninguna interferencia durante la cementación, aún en restauraciones ajustadas.

Consulte las instrucciones de uso completas para los detalles de cada técnica.